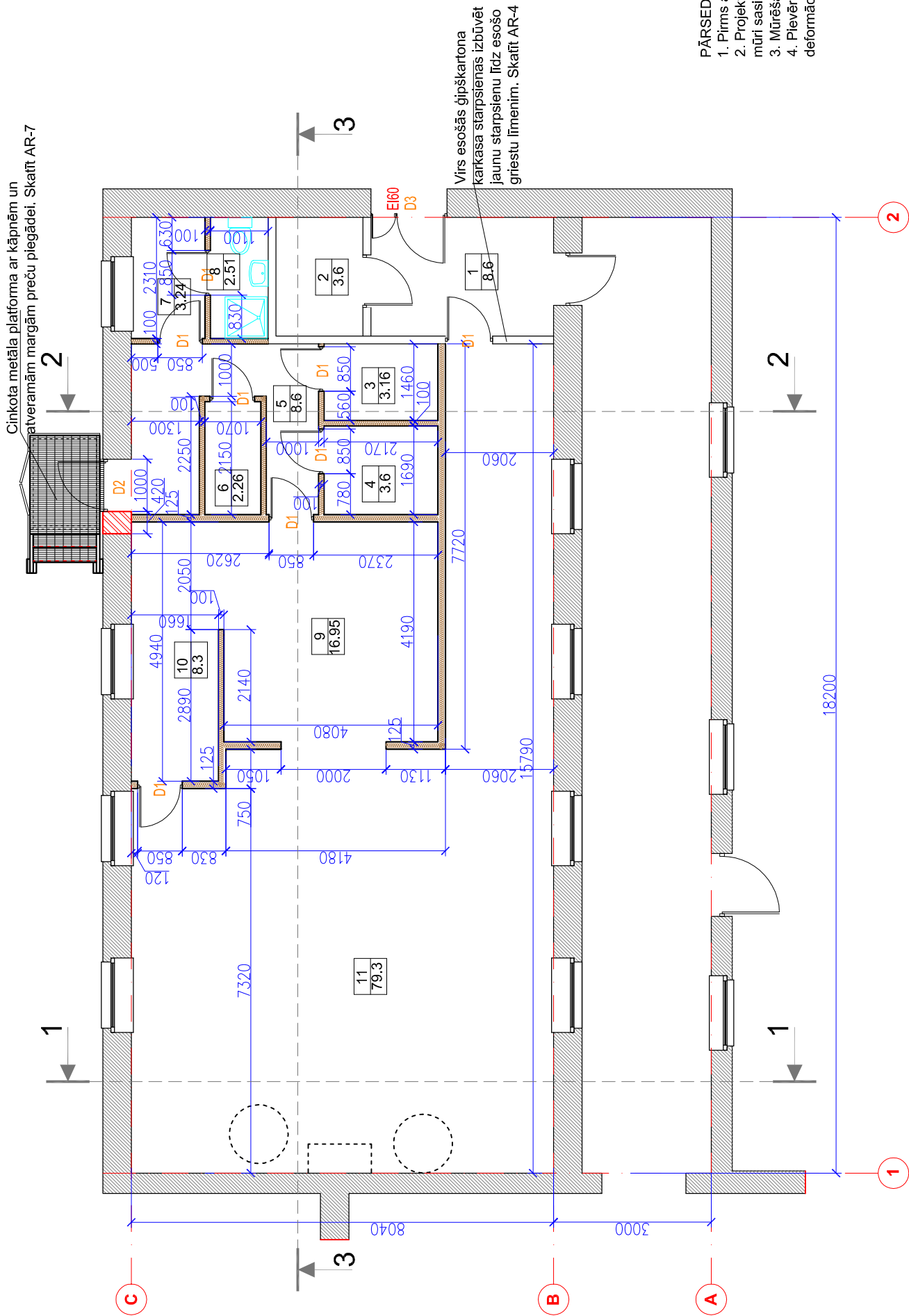
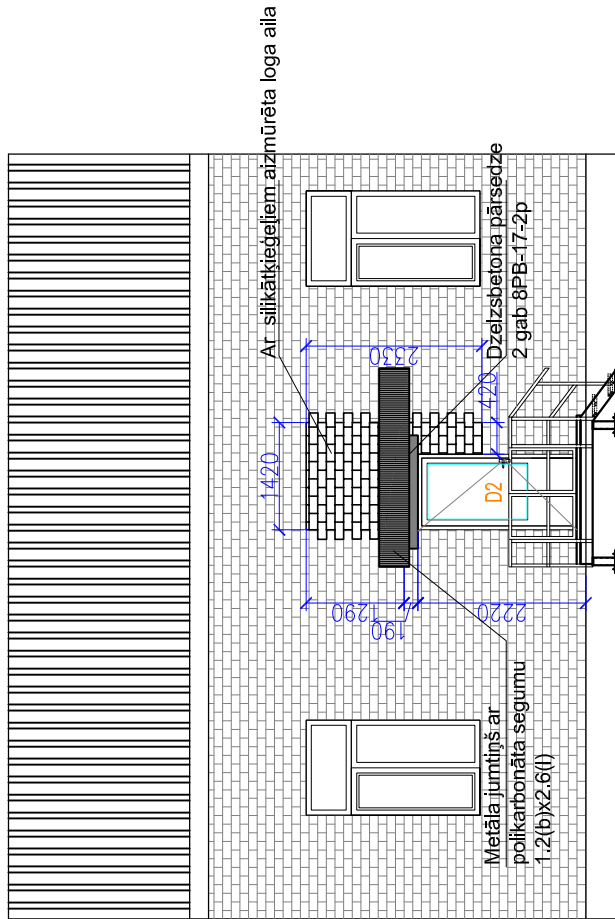


Stāva plāns



Fasādes fragments asīs 2-1



PĀRSEDŽU IZBŪVES APRAKSTS:

1. Pirms ailes pārsedes izbūves uzsākšanas nesošās sienās jāveic pārseguma pagaidu atbalstīšana, tīrīšana un iekrāsot.
2. Projekta atzīmes līmenī sienā rūpīgi jāizkalķ gropi un pretējā ailes pusē veic sienas mūrēšanu. Jauno mūru izstrādā, ņemot vērā eksistējošo mūra konstrukcijas īpašības.
3. Mūrēšanai izmantot silikātkiļģeļus.
4. Pārērst iespējami lielu uzmanību darba drošības noteikumu ievērošanai un nesošo konstrukciju deformācijām aili izvelides procesā.

NORĀDĪJUMI

1. Vispārējie norādījumi – lapā AR – 1;
2. Ventilācijas iekārtu izvietošanu un augstuma atzīmes skat. AVK daļā;
3. Trapus un to izvietošanu skatīt projekta UK daļā;
4. Pirms bīvdarbu uzsākšanas izmērus precizēt dabā.

TELPU EKSPLIKĀCIJA		
Nr.	Telpas	Platība m ²
1	Gaitenis	8.60
2	Tualete	3.60
3	Sauso produktu noliktava	3.16
4	Dārzu sagatavošanas telpa	3.60
5	Gaitenis	8.60
6	Kabinets	2.26
7	Ģērbtuve	3.24
8	Sanmezglis	2.51
9	Virtuve	16.95
10	Trauku mazgātuve	8.30
11	Ēdamzāle	79.30
	Kopā renovējamo telpu platība	140.12

[illegible]